

AKW[®]
Décrypte

LE CAHIER DE L'ACCESSIBILITÉ





L'accessibilité et les seniors en quelques chiffres	Pages 4-5
Accessibilité, handicap définitions et fondamentaux	Pages 6-7
La notion de handicap	Page 6
Vivre en fauteuil roulant	Page 7
Guide de choix du matériel	Pages 8-11
Choisir une barre d'appui selon sa fonction, son usage	Page 8
Les différents types de barres et les usages	Page 9
Comment choisir son siège de douche ?	Page 10
Choisir un siège selon son usage	Page 11
Les aides financières	Pages 12-13
Dégrèvement de la TFPB d'une exonération totale de la taxe foncière	Page 12
Ma prime adapt' (MPA)	Page 13
Prescriptions techniques	Pages 14-19
La douche accessible	Pages 14-15
Le cabinet d'aisance	Pages 16-17
Le cabinet d'aisance : aménagement pour le transfert gauche et droite - option 1	Page 18-19
La norme BUP	Page 19

L'ACCESSIBILITÉ ET LES SÉNIORS

EN QUELQUES
CHIFFRES



Sources : Rapport de la branche Autonomie de la Sécurité sociale 2024

Une population qui vieillit
rapidement, ce qui transforme
les besoins en logement

En 2025, en France

 PLUS D'UNE
personne
 **SUR 5** est
UN **SÉNIOR**


D'ICI 2040,
+1/3 des Français
auront plus de 60 ans



 À partir de 2030,
la population des
+85 ANS EXPLOSE,
avec une **croissance**
supérieure à 50%



94% des Français
souhaitent vieillir
CHEZ EUX

MAIS
38% 
pensent devoir
déménager

Personnes en **perte
D'AUTONOMIE :**

 2 900 000
en **2027**

 4 000 000
en **2050**

**La salle de bains est
l'un des espaces les plus
à risque du logement**


Chaque année en France, environ
2 MILLIONS
de personnes âgées
de **65 ans et +** sont
victimes de chutes


45% des
chutes sont 
à domicile


DONT  **11,7%**
DANS LES
SANITAIRES

 **130 000**
hospitalisations

10 000 
décès environ

 Seuls **16%**
des seniors
ont aménagé leur logement
pour **prévenir les chutes**

 **32 079**
logements
adaptés financés
en 2025 pour le
maintien à domicile

Objectif national :
640 000 
logements
accessibles
d'ici 2033



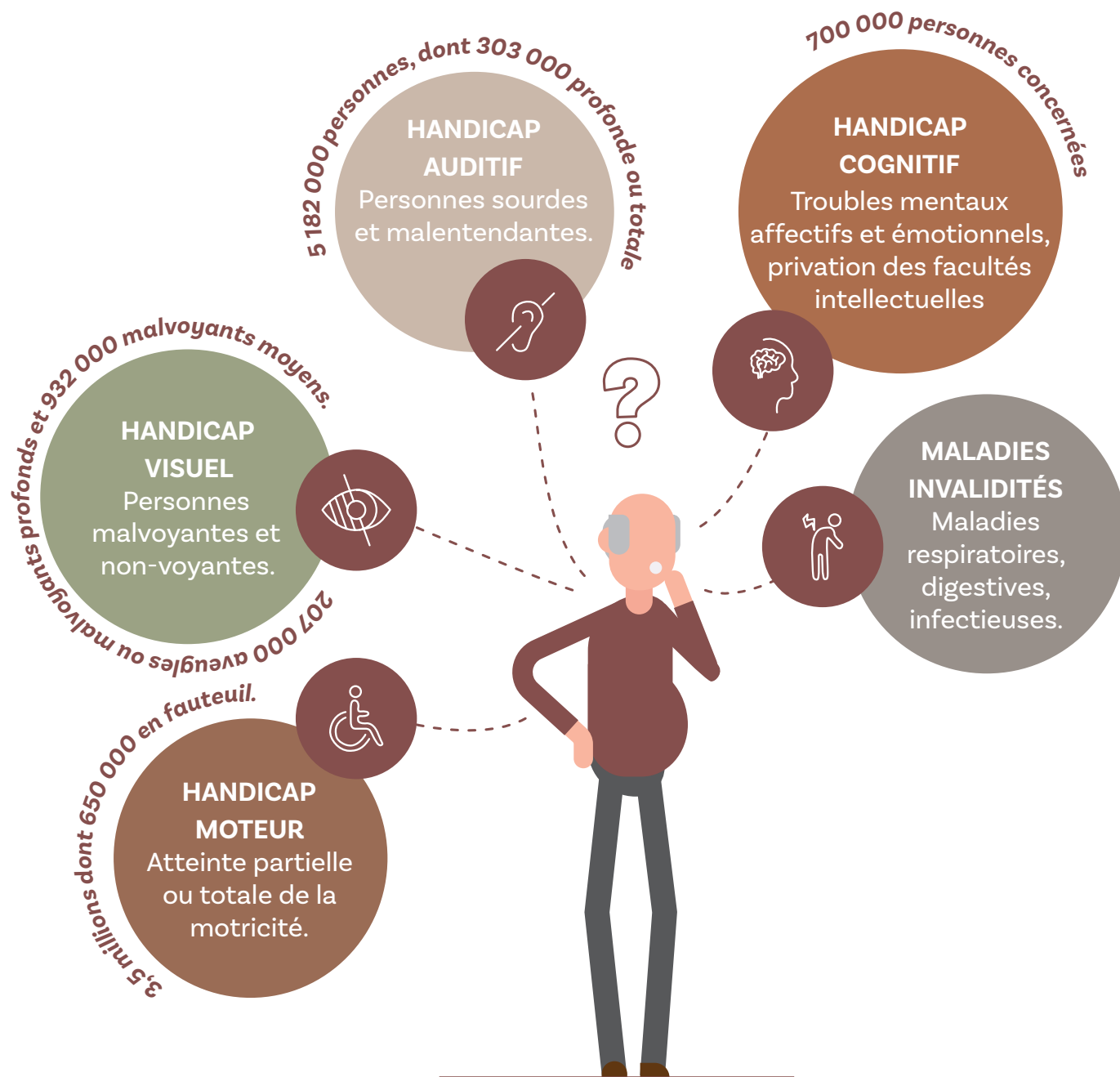
ACCESSIBILITÉ, HANDICAP

DÉFINITIONS ET FONDAMENTAUX

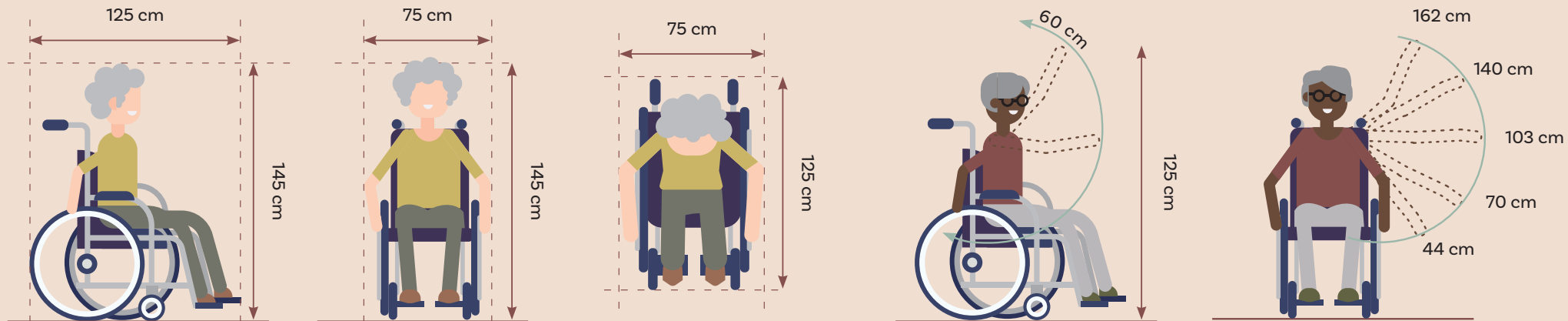
LA NOTION DE HANDICAP

La loi n°2005-102 pour l'égalité des droits et des chances, la participation et la citoyenneté des personnes handicapées a, dans son article 114, défini la notion de handicap :

« Constitue un handicap, au sens de la présente loi, toute limitation d'activité ou restriction de participation à la vie en société subie dans son environnement par une personne en raison d'une altération substantielle, durable ou définitive d'une ou plusieurs fonctions physiques, sensorielles, mentales, cognitives ou psychiques, d'un polyhandicap ou d'un trouble de santé invalidant. »

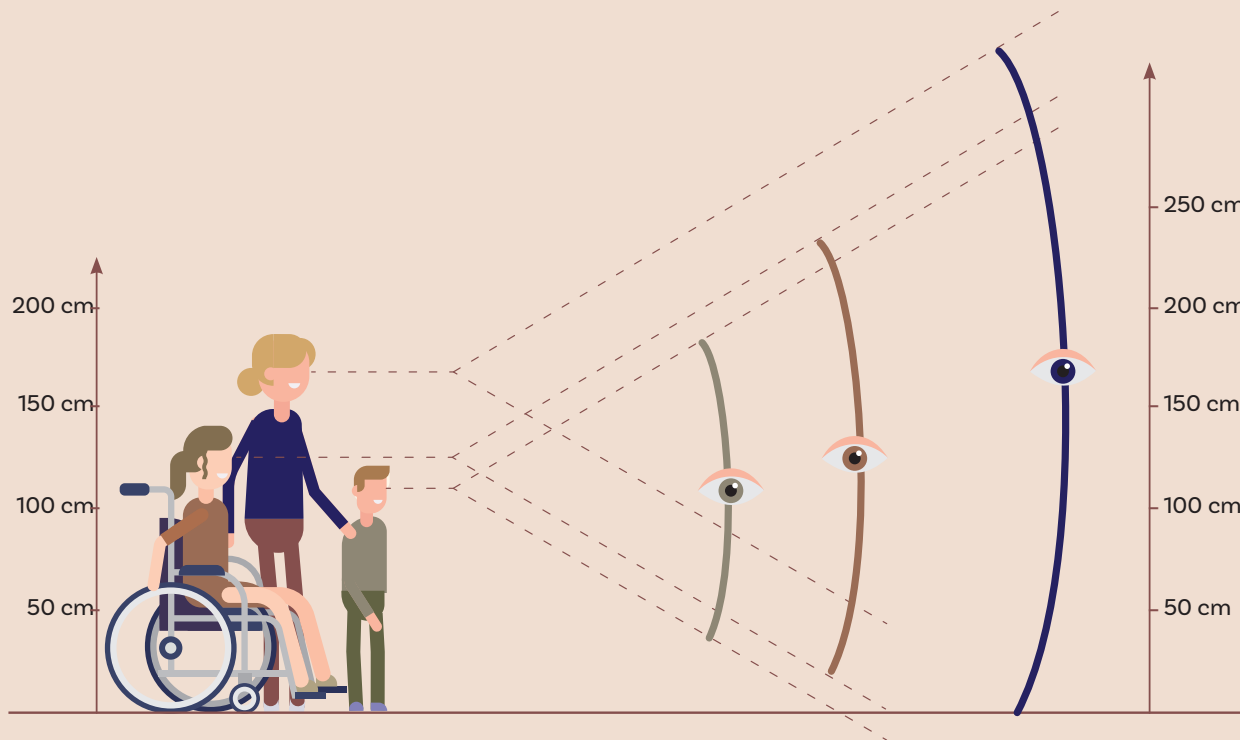
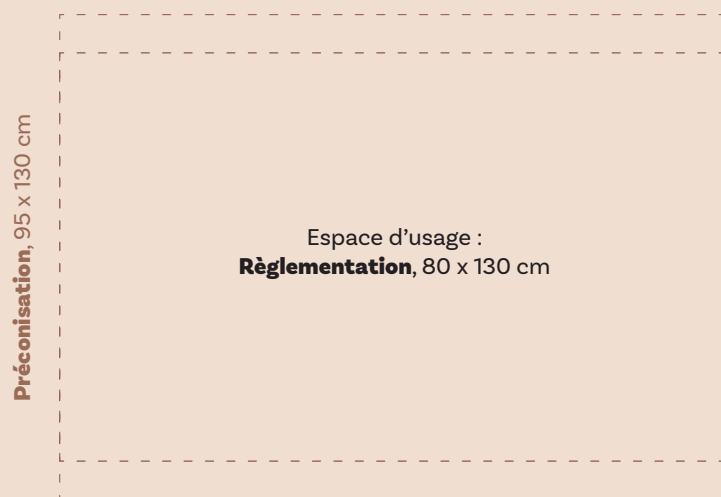


VIVRE EN FAUTEUIL ROULANT



Espace de manoeuvre
d'un fauteuil roulant :
150 cm de diamètre

**Notez bien, un empiètement
de 15 cm est toléré dessus
ou dessous un appareil sanitaire.**



GUIDE DE CHOIX DU MATÉRIEL

CHOISIR UNE BARRE D'APPUI SELON SA FONCTION, SON USAGE



LES DIFFÉRENTS TYPES DE BARRES ET LES USAGES



Barre droite pose horizontale
APPUI / TRANSFERT



Barre droite pose verticale
RELEVAGE / ÉQUILIBRE



Barre droite pose oblique
RELEVAGE



Barre coudée 90°
APPUI / RELEVAGE / TRANSFERT / ÉQUILIBRE



Barre coudée 135°
APPUI / RELEVAGE / TRANSFERT



Barre de douche en L ou en T
APPUI / RELEVAGE / TRANSFERT / ÉQUILIBRE



Barre relevable pose horizontale
APPUI / RELEVAGE / TRANSFERT



Barre relevable pose verticale
ÉQUILIBRE



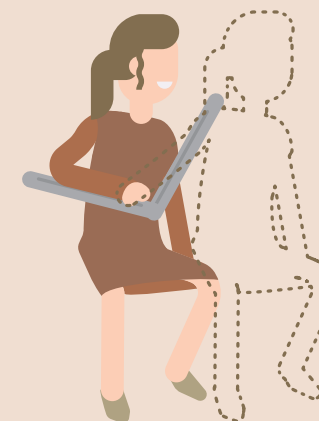
APPUI



ÉQUILIBRE



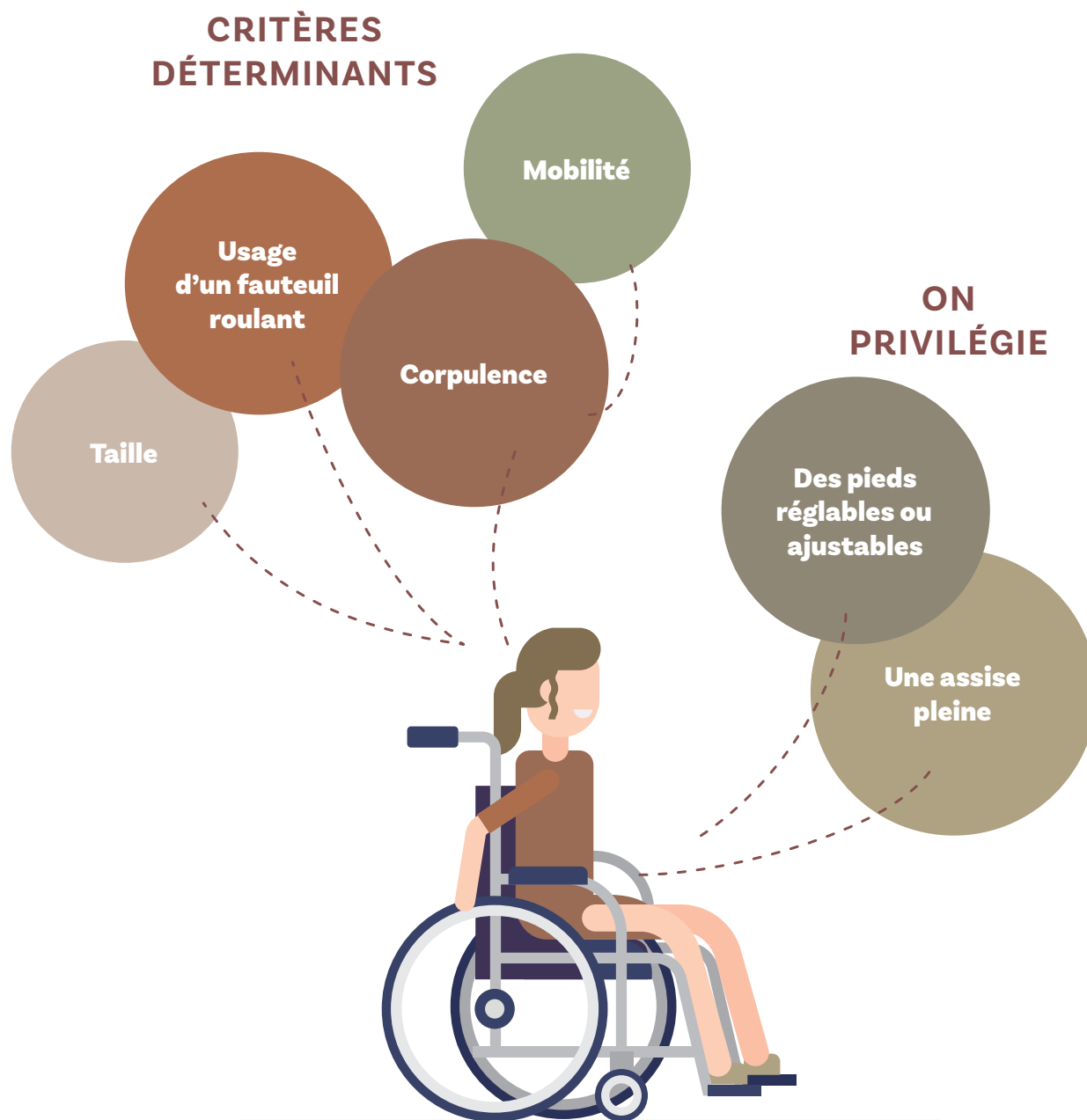
RELEVAGE



TRANSFERT

GUIDE DE CHOIX DU MATÉRIEL

COMMENT CHOISIR SON SIÈGE DE DOUCHE ?



CHOISIR UN SIÈGE SELON SON USAGE



Se sentir en sécurité dans l'espace de douche tout en gardant l'esthétisme.



Un siège de douche en assise pleine design ou avec possibilité de coussin sur la série 2000 pour un confort maximal.



Un siège de douche en assise pleine ou évidée avec coussin sur la série 4000 pour un confort maximal.



Réf. 02307WH-LS



Réf. 02810WH-LS



Réf. 04260P

LES AIDES FINANCIÈRES POUR L'ADAPTATION

Panneaux Alveo :
Petit prix en 2,5m
emboîtable et léger !
4 coloris

Paroi Moveo :
Mini seuil avec
passage utile
maximisé !



Pour les bailleurs sociaux
Dégrèvement de la TFPB
d'une exonération totale
de la taxe foncière.



Pour les logements
de plus de 15 ans

Elles concernent tant les **travaux réalisés à l'extérieur des locaux pour en faciliter l'accès**, notamment les travaux concernant les parties communes dans un immeuble, que les dépenses réalisées à **l'intérieur des logements**.





Pour les particuliers Ma Prime Adapt' (MPA)



DATE DE DÉBUT DU PROGRAMME

01/01/2024

POUR QUI* ?

Les **ménages PROPRIÉTAIRES**
ou **LOCATAIRES** du parc privé :

- Les personnes de 70 ans ou plus
- Les plus de 60 ans en perte d'autonomie (GIR 1-6)
- Les personnes handicapées.



Avec **REVENUS MODESTES**
ou **TRÈS MODESTES** suivant
barème national de l'anah.

*D'autres statuts d'occupation peuvent aussi ouvrir droit à MaPrimeAdapt', notamment les usufruitiers, titulaires d'un droit réel d'usage ou occupants en viager.

POURQUOI ?

MPA est l'aide **dédiée à l'adaptation et à la prévention de la perte d'autonomie**.

L'aide **MPA peut être couplée avec les autres aides de l'Anah**, qu'il s'agisse de la rénovation énergétique ou de la lutte contre l'habitat indigne. **Les plafonds de travaux mobilisables sont alors dissociés.**

REMBOURSEMENT

70% pour les ménages très modestes.

50% pour les ménages modestes.

Plafond de subvention : 22 000€HT



NB : Attribution obligatoire d'un AMO habilité autonomie
Depuis le 1er janvier 2026 : fin de l'accompagnement "socle"

LES PRODUITS ÉLIGIBLES



Douche de plain-pied, cabine de douche adaptée, paroi de douche, siège de douche muraux, lavabo adapté, miroir permettant de se voir en station assise, inclinables ou fixe, robinetterie adaptée, wc réhaussé, barre d'appui (maintien ou main courante) ...

AVANT



APRÈS



Panneaux Newstyle :
Les panneaux clipsables, jonction invisible sans profilé !

Receveur Onyx :
Ultra léger, grande charge maximale et recoupable !

PRESCRIPTIONS TECHNIQUES

LA DOUCHE ACCESSIBLE

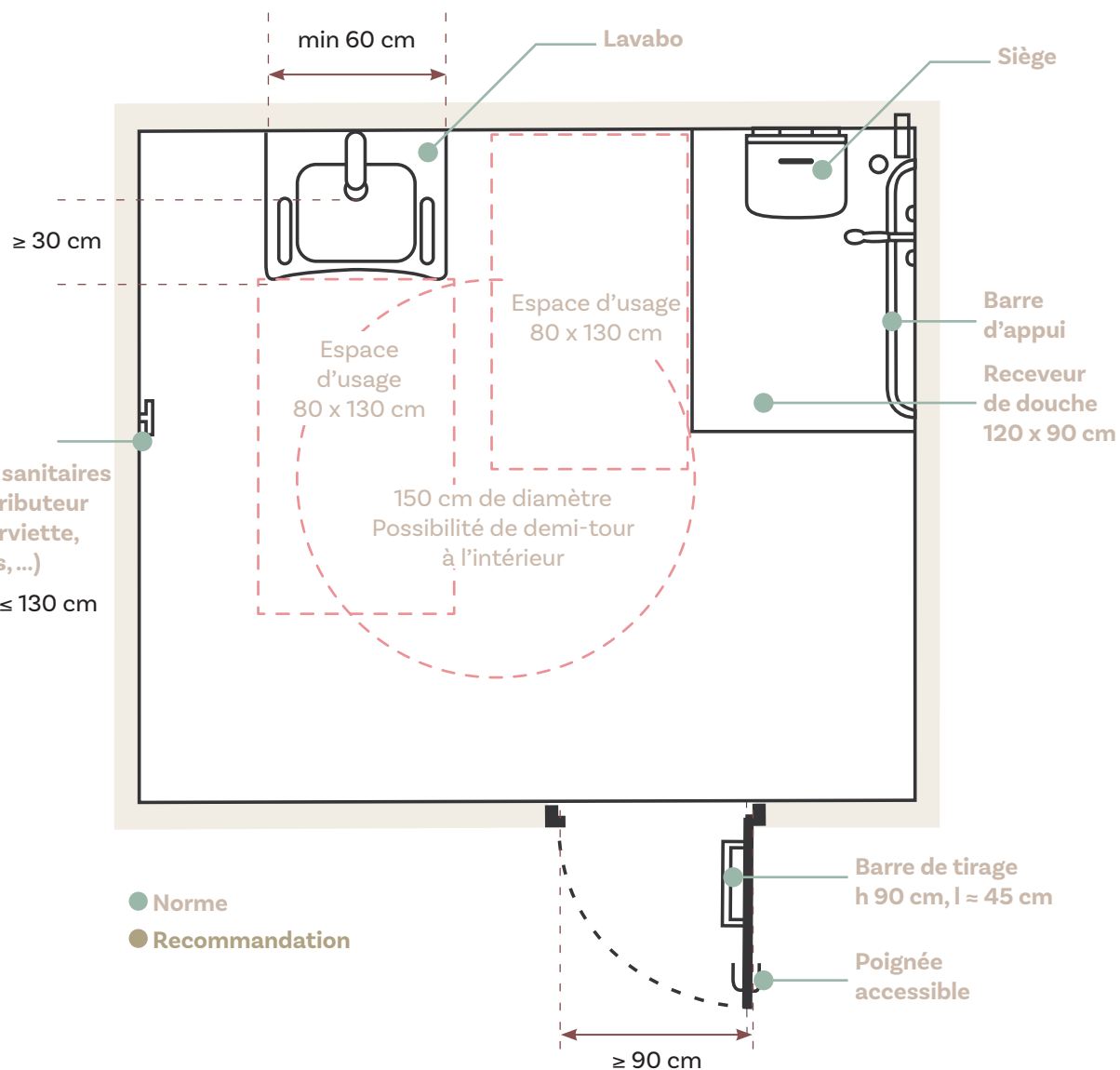


Optez pour un **miroir inclinable** qui permet de se voir assis comme debout

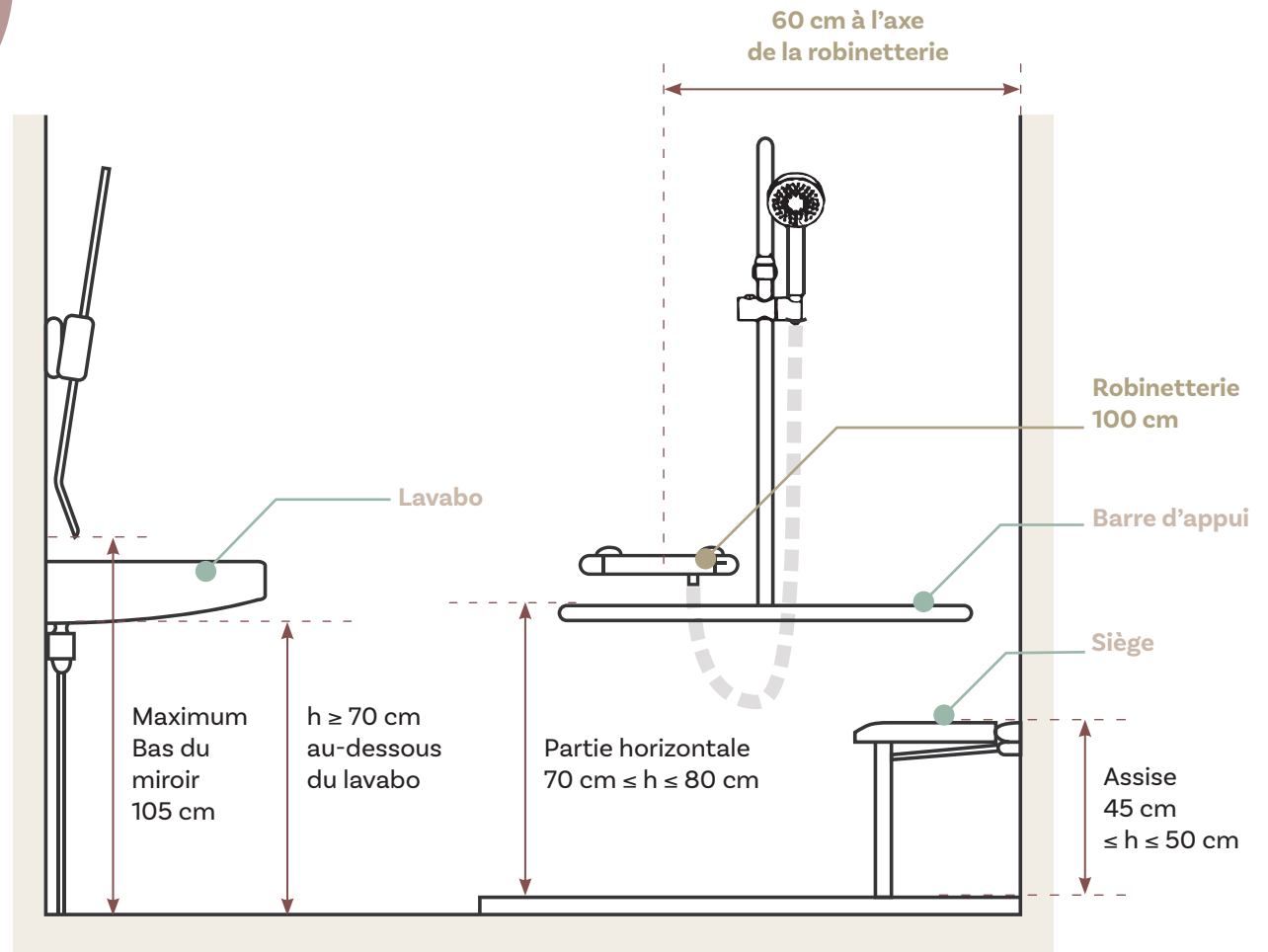
Gagnez en place et en rangement avec le **meuble Tekio** ! S'adapte aux personnes moins mobiles avec son caisson amovible

Réf. 23605SS - Réf. 18086OK

Accessoires sanitaires (patère, distributeur de savon, serviette, sèche-mains, ...) $\geq 90 \text{ cm} \leq h \leq 130 \text{ cm}$



Gagnez de la place en optant pour un mitigeur INTÉGRÉ à une barre d'appui !



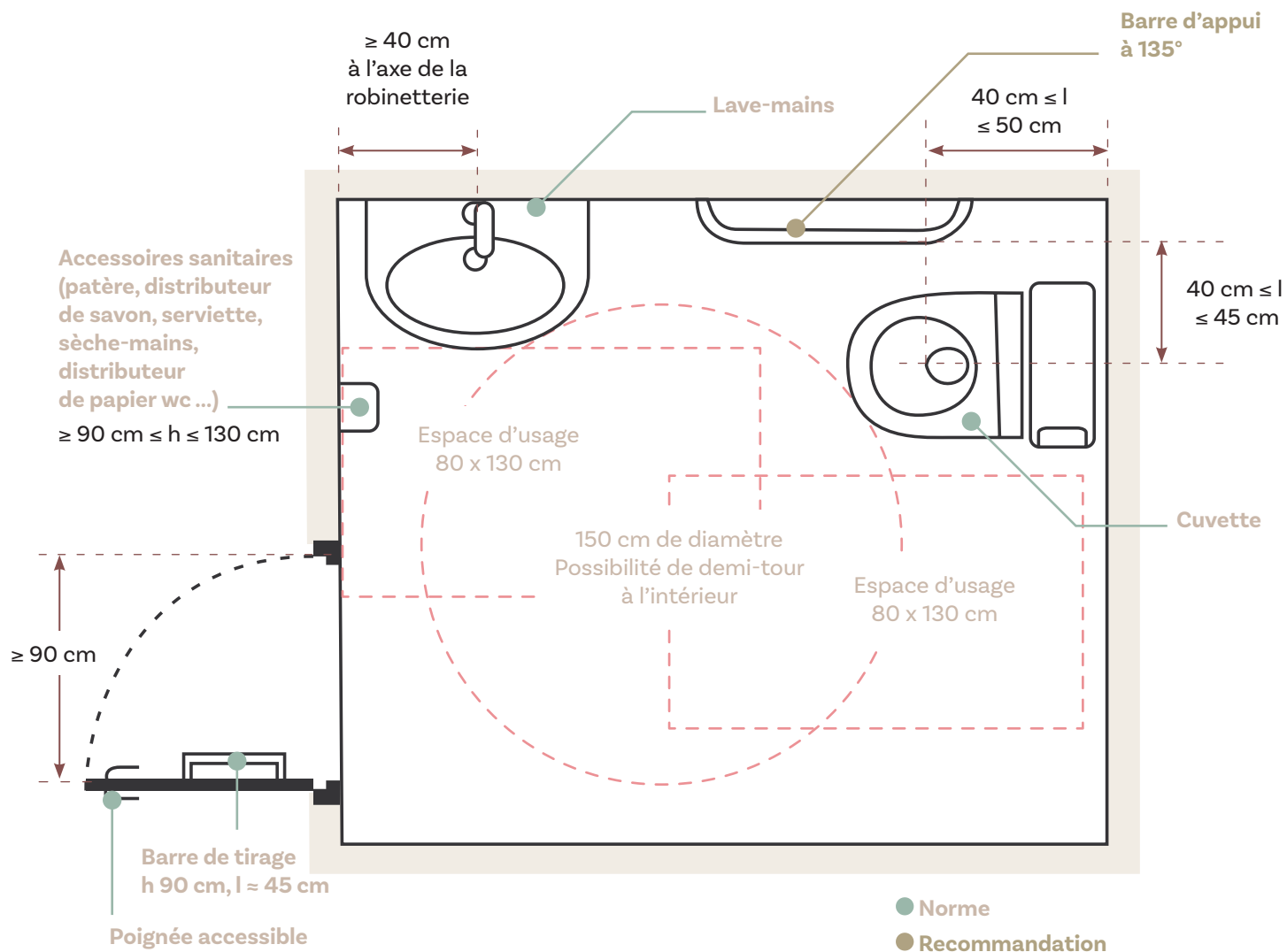
- Norme
- Recommandation

LE CABINET D'AISANCE

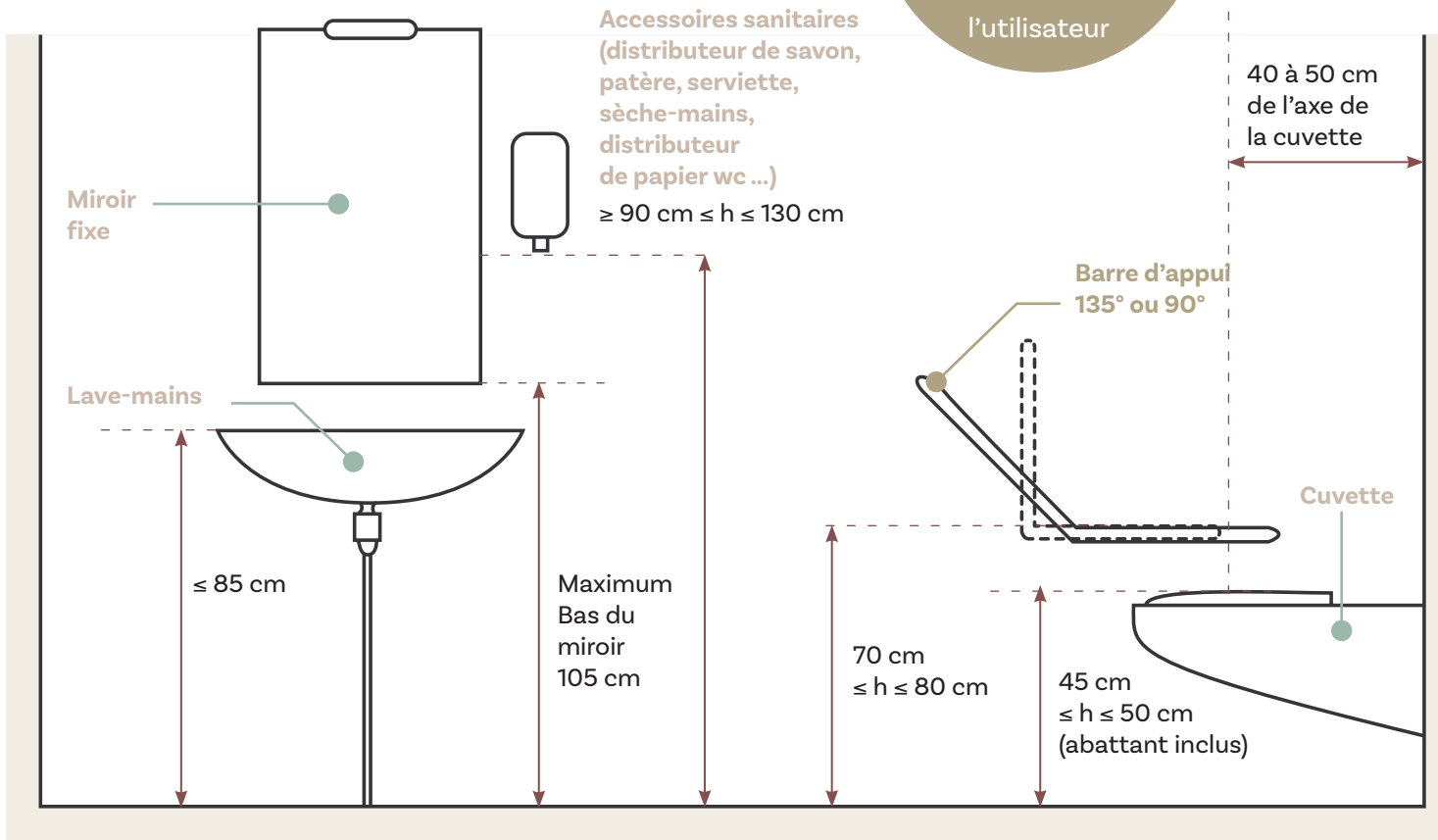
Le wc lavant à hauteur variable s'adapte à tous les utilisateurs de la maison !



Réf. 28414



Pour un particulier, la distance de la barre pourra être réduite en fonction des besoins de l'utilisateur



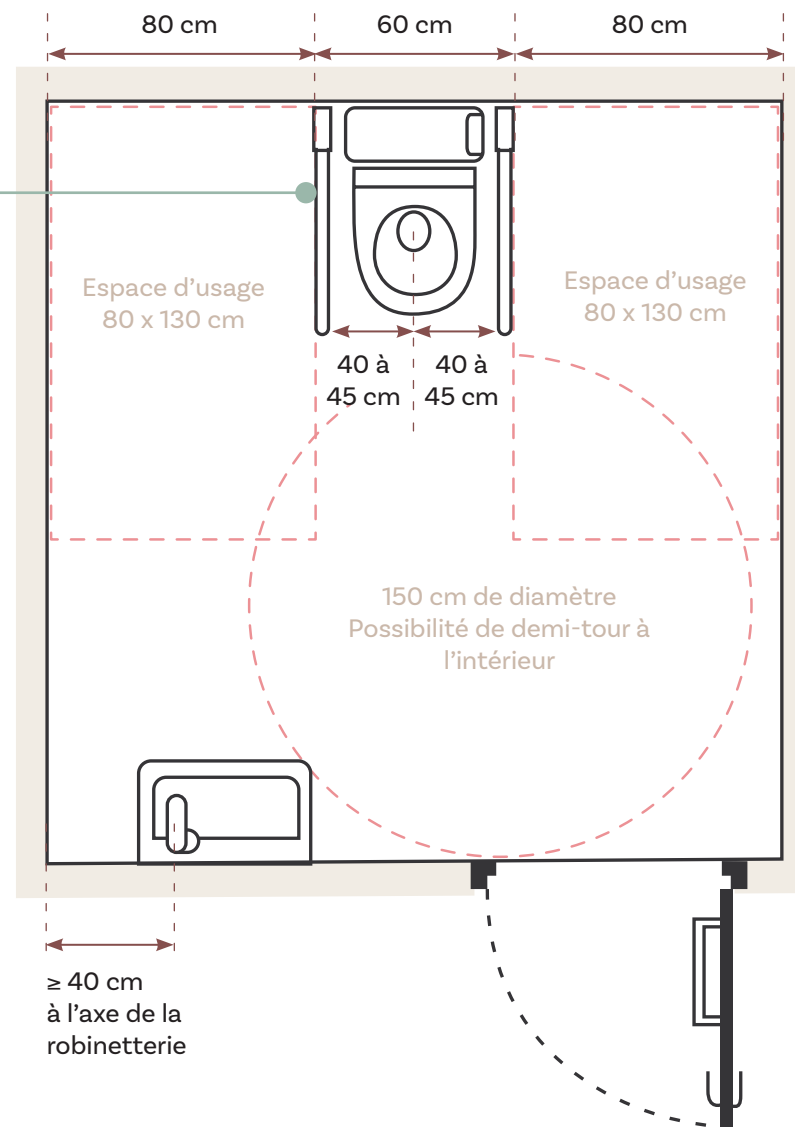
Le sol Cosmos antidérapant convient parfaitement aux pièces humides !

- Norme
- Recommandation

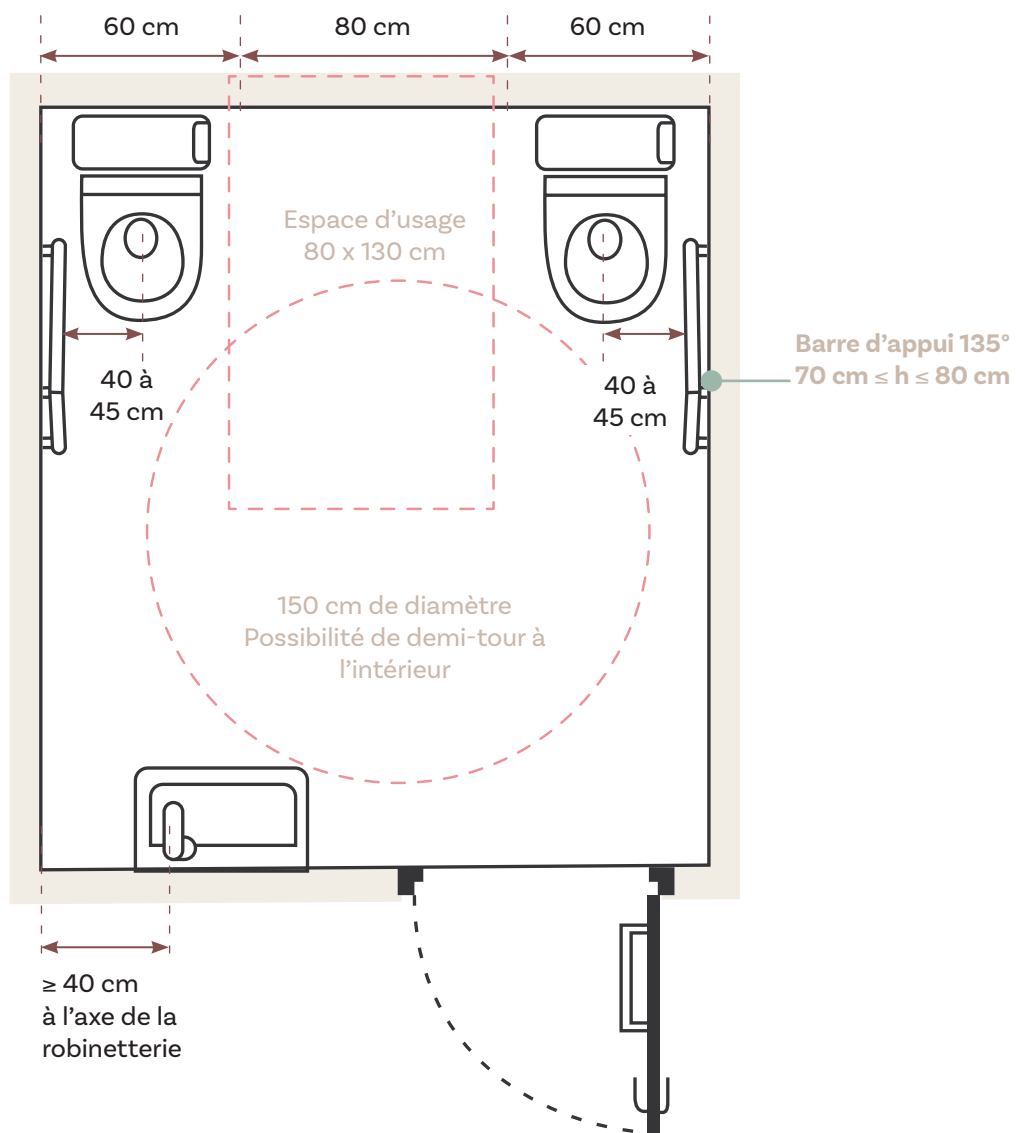
LE CABINET D'AISANCE



Barres d'appui latérales rabattables
 $70\text{ cm} \leq h \leq 80\text{ cm}$



AMÉNAGEMENT POUR LE TRANSFERT GAUCHE ET DROITE - OPTION 1



AMÉNAGEMENT POUR LE TRANSFERT
GAUCHE ET DROITE - OPTION 2



Focus sur La norme BUP

BÂTIMENTS À USAGE
PROFESSIONNEL NEUFS

OBJECTIFS :

Le décret n° 2025-1342 fixant les règles relatives à l'accessibilité lors de la construction des bâtiments à usage professionnel.

Il impose l'accessibilité dès la conception



À PARTIR
DU 1/04/2026



Obligation
réglementaire
nationale

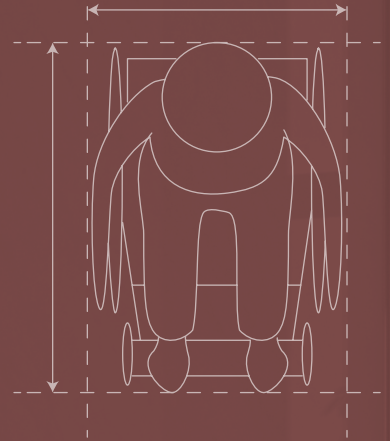
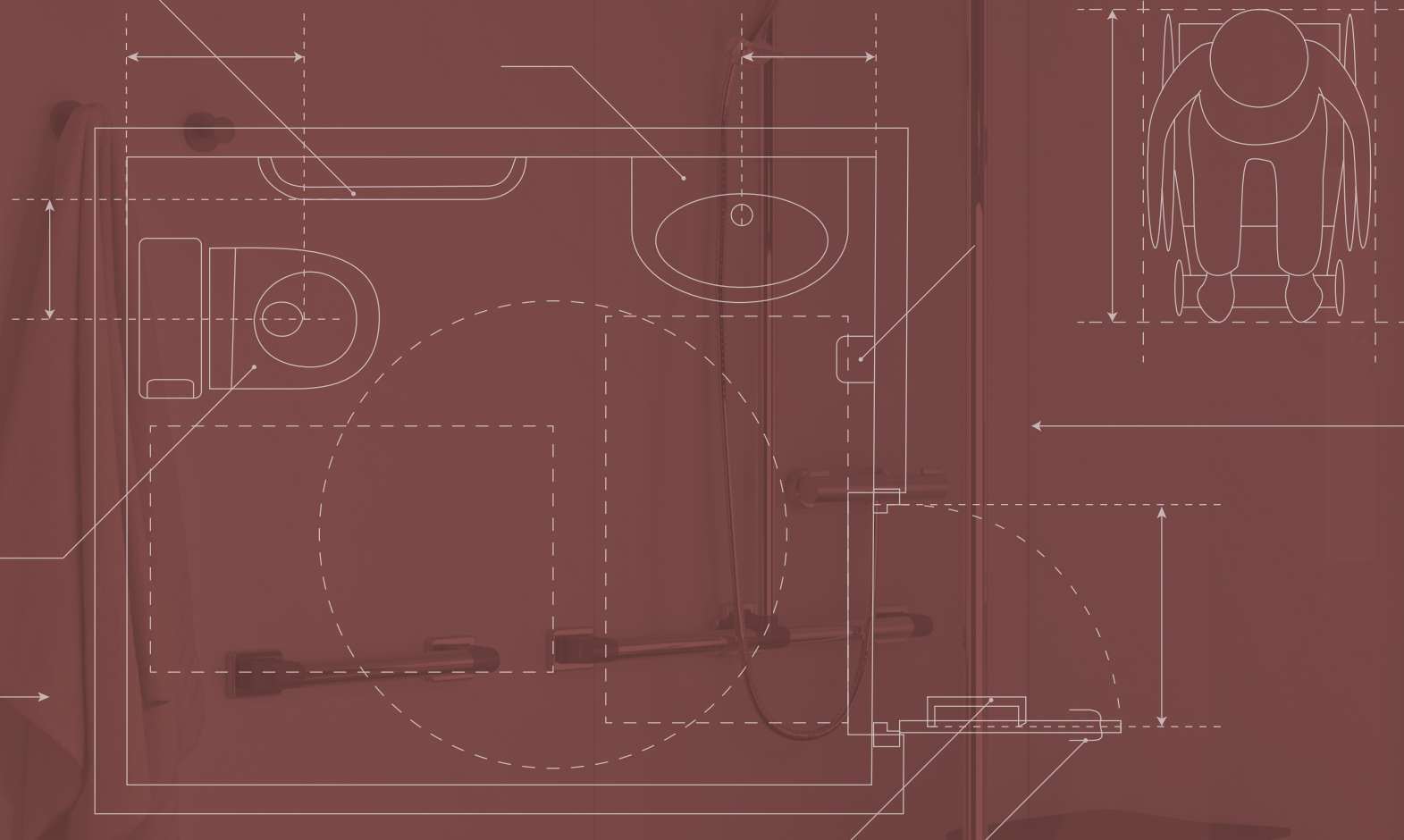
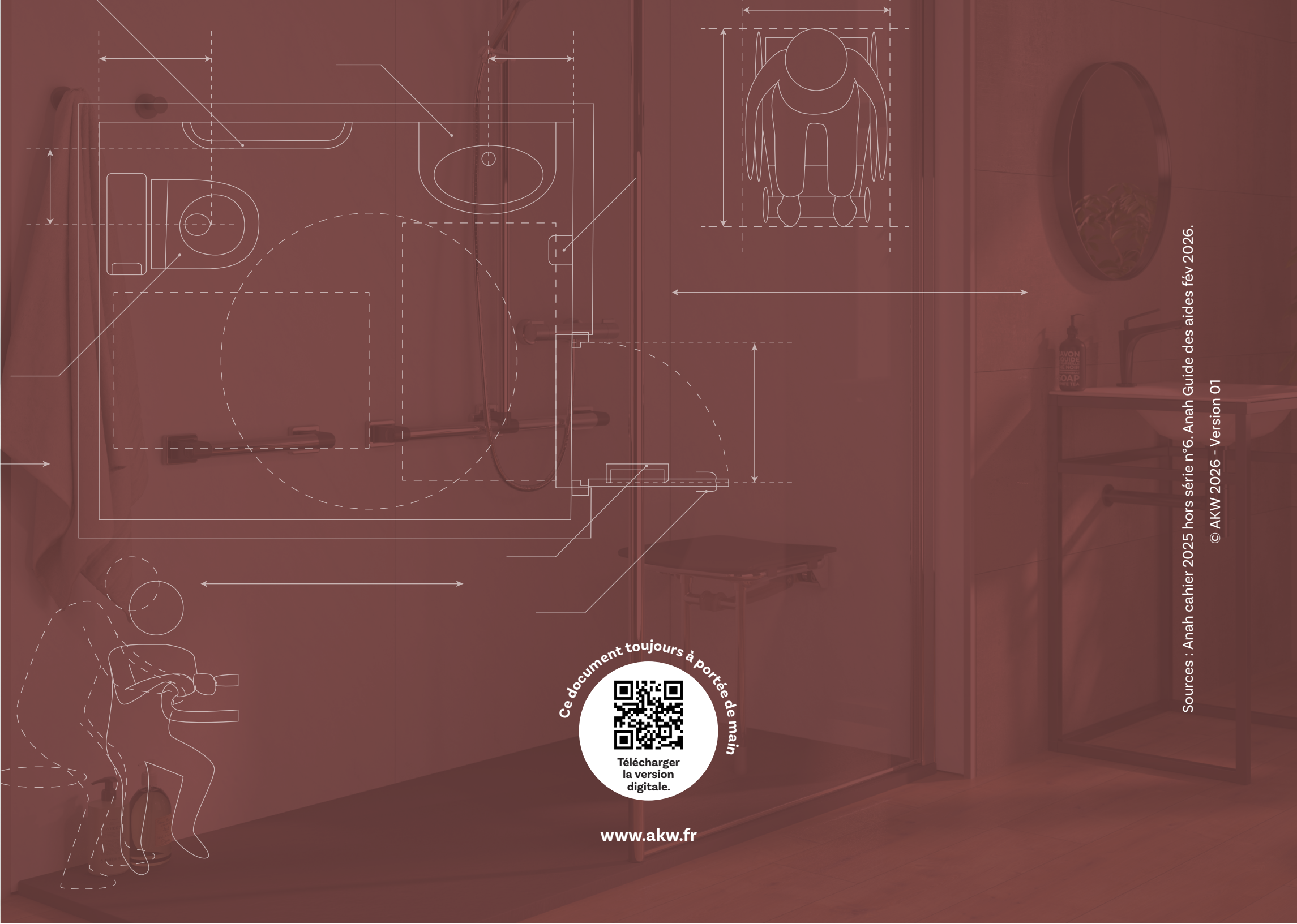
POUR QUI ?

Tous les bâtiments professionnels neufs :

- Bureaux,
- Locaux tertiaires,
- Cabinets (médicaux, paramédicaux, conseil...)
- Commerces avec salariés,
- Entrepôts,
- Ateliers,
- Bâtiments industriels,
- Locaux administratifs,...

POUR QUOI ?

- Des accès extérieurs
- Des circulations
- Des parties communes
- Des locaux de travail
- **Des sanitaires**
- Des espaces de vie accessibles (restaurations et repos)



Ce document toujours à portée de main



Télécharger la version digitale.

www.akw.fr

Sources : Anah cahier 2025 hors série n°6. Anah Guide des aides fév 2026.

© AKW 2026 - Version 01